

EXTRACTOR DE HUMOS PARA CHIMENEAS DE GAS CERRADAS

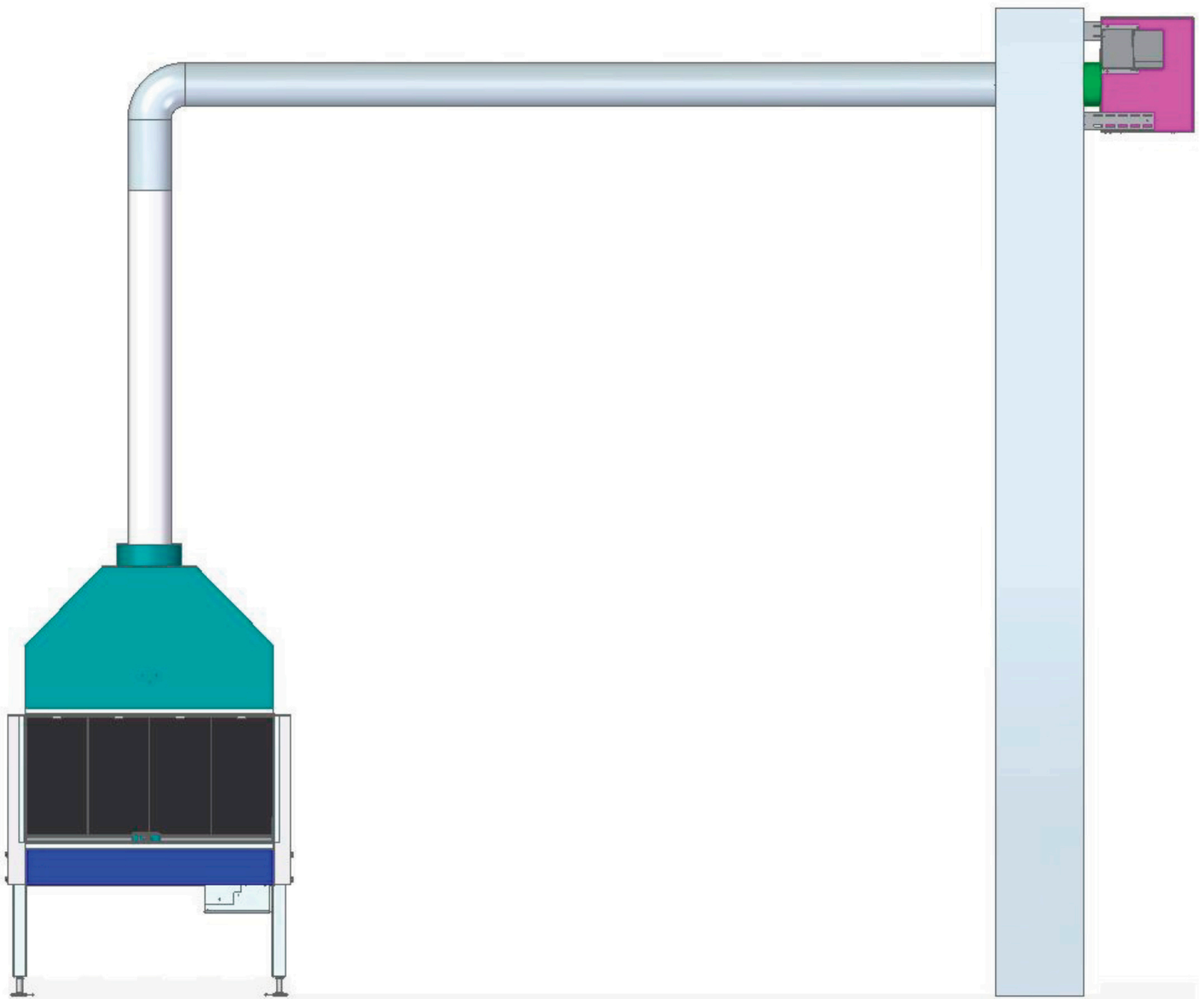
Extractor de aire caliente modelo **ST 53**.

Tensión eléctrica: 220V

Frecuencia eléctrica: 50Hz

Longitud de tubo máxima horizontal: 15 metros

Variador de potencia de 3 velocidades a regular por el cliente



TUB



Extractores en línea con cuerpo extraíble y tamaño reducido para altas temperaturas (250°C), diseñado para trabajar intercalado en conductos de chimenea



Ventilador:

- Envoltente en chapa de acero
- Turbina con álabes en chapa de acero galvanizado
- Cierre que permite extraer el cuerpo de forma fácil y rápida
- Caja de bornes externa

Motor:

- Motor con rodamientos a bolas de Larga Duración, protección IPX4
- Monofásicos 220-240V 50Hz
- Temperatura de trabajo: -10°C +250°C

Acabado:

- Anticorrosivo en pintura anticolorica

Código de pedido



TUB: Extractores en línea con cuerpo extraíble y tamaño reducido para altas temperaturas (250°C)

Diámetro boca en mm

Accesorios

Ver apartado accesorios.



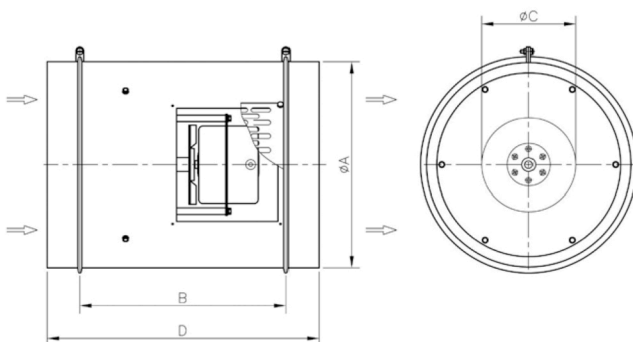
STUB

Características técnicas

	Velocidad (r/min)	Intensidad máxima admisible 220-240V	Potencia eléctrica máx. (kW)	Caudal máximo (m ³ /h)	Nivel sonoro irradiado (*) (dBA)	Peso aprox. (Kg)
TUB-200	2780	0,30	0,068	250	39	7
TUB-225	2765	0,32	0,075	330	41	8
TUB-250	2760	0,35	0,080	400	43	9
TUB-315	2600	0,85	0,180	830	48	13

(*) Los niveles de presión sonora irradiados, están obtenidos a 3 metros en campo libre, con tubos rígidos en la aspiración y descarga.

Dimensiones mm

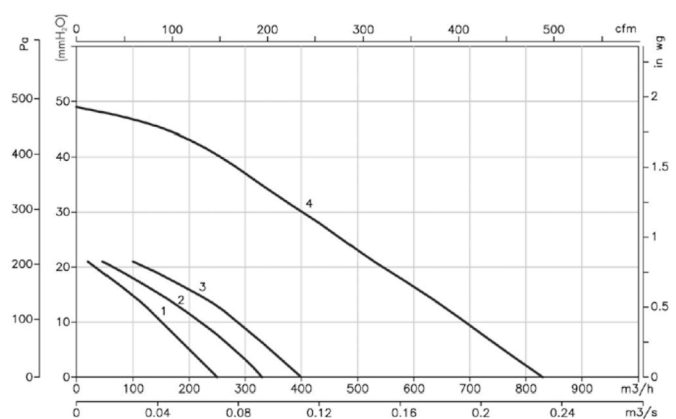


	øA	B	øC	D
TUB-200	200	255	116,5	355
TUB-225	225	255	116,5	355
TUB-250	250	255	116,5	355
TUB-315	315	315	142,5	415

Curvas Características

Q= Caudal en m³/h, m³/s y cfm

Pe= Presión estática en mmH₂O, Pa e inwg



- 1: TUB-200
- 2: TUB-225
- 3: TUB-250
- 4: TUB-315